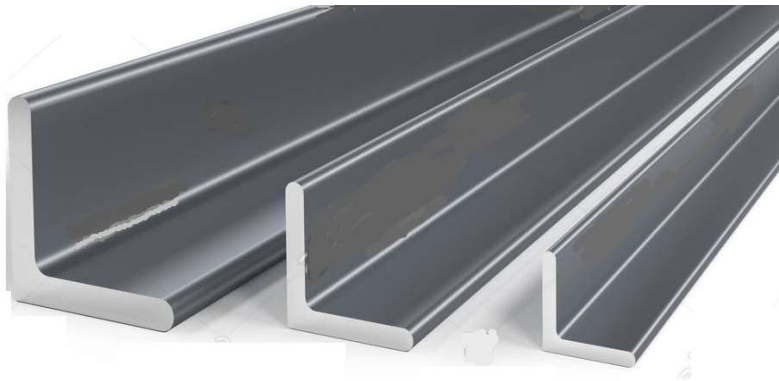


ÁNGULO



ESTRUCTURAL A 36

DESCRIPCIÓN

Producto de acero laminado en caliente A36, su sección transversal está formada por dos lados de igual medida en ángulo de 90°. Son productos dúctiles, resistentes y soldables.

Usados generalmente en carpintería metálica, torres de transmisión de energía, maquinas e implementos agrícolas y la industria mecánica general.

ESTÁNDAR INTERNACIONAL DE REFERENCIA

ASTM A36/A36M "Standard Specification for Carbon Structural Steel"

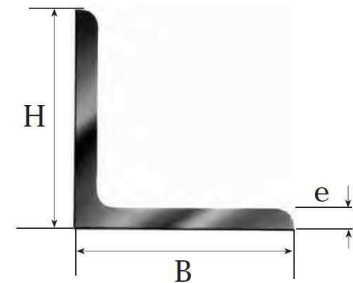
ASTM A6/A6M "Standard Specification for General Requirements for Rolled Structural Steel Bars, Plates, Shapes, and Sheet Piling."

CARACTERÍSTICA QUÍMICAS Y MECÁNICAS

Dimensión (H x B)	Composición química, % máximo					Límite de fluencia mín. MPa	Resistencia a la tracción mín. MPa	% Alargamiento mín. (en 200 mm)
	C	Mn	Si	P	S			
Todas las medidas	0.26	-	0.4	0.04	0.05	250	400-550	20

DIMENSIONES NOMINALES SISTEMA MÉTRICO

DIMENSIÓN (H x B) mm x mm	ESPESOR (e), mm						
	2.0	2.1	2.5	3.0	4.5	5.0	6.0
20 x 20	x	x	x	x			
25 x 25	x	x	x	x			
30 x 30	x	x	x	x			
38 x 38	x	x	x	x	x		x
50 x 50				x	x		x
65 x 65						x	x



SISTEMA INGLES

DIMENSIÓN (H x B) pulg x pulg	ESPESOR (e), pulg						
	1/8	3/16	1/4	5/16	3/8	1/2	5/8
1 x 1	x	x	x				
1 1/4 x 1 1/4	x	x	x				
1 1/2 x 1 1/2	x	x	x				
2 x 2	x	x	x				
2 1/2 x 2 1/2		x	x				
3 x 3		x	x	x	x	x	
3 1/2 x 3 1/2		x	x	x	x	x	
4 x 4			x	x	x	x	
6 x 6				x	x	x	x

TOLERANCIAS

SISTEMA MÉTRICO (ASTM A6/A6M)

DIMENSIÓN	TOLERANCIAS, mm											Lado (H o B)	Longitud (L)	Flecha
	Espesor (e), mm													
(H x B) mm x mm	2.0	2.1	2.5	3.0	4.0	4.5	5.0	5 y menor a 10	Mayor a 10					
20 x 20	± 0.2								...	± 1	+ 38 0	24		
25 x 25									± 0.3					
30 x 30														
50 x 50														
65 x 65	± 0.3						± 0.4	± 0.4	+3 a -2					
101.6 x 101.6 (*)	± 0.3						± 0.4	± 0.4	+3 a -2	+ 45 0	12			

Notas:

(*): De acuerdo a la norma ASTM A6/A6M no se especifica tolerancias para el espesor. Se considera la indicada en esta tabla.

“---” : No hay exigencia

SISTEMA INGLÉS ASTM A6/A6M)

DIMENSIÓN	TOLERANCIAS, mm											Lado (H ó B)	Longitud (L)	Flecha
	(H x B) pulg x pulg	Espesor (e)												
	1/8	3/16	1/4	5/16	3/8	1/2	5/8							
1 x 1	± 0.20		± 0.25			---		± 0.79		+38.1 0	24			
1.1/4 x 1.1/4	± 0.25		± 0.25			± 0.30		± 1.19						
1.1/2 x 1.1/2														
2 x 2														
2.1/2 x 2.1/2	± 0.30		± 0.38			± 0.38		± 1.59						
3 x 3	---		---			---		+3.18 a -2.38		+44.45 0	12			

ACABADO SUPERFICIAL

La superficie, bordes y extremos de los ángulos no deben presentar óxido ni defectos. Ambos extremos deben estar pintados de color azul (RAL 5017).